

ENFILER VOTRE

GANT À USAGE UNIQUE

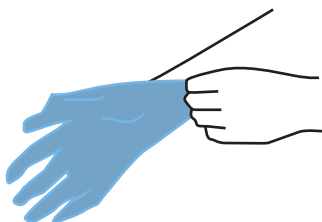
POUR L'UTILISATION DES DISPOSITIFS TACTILES



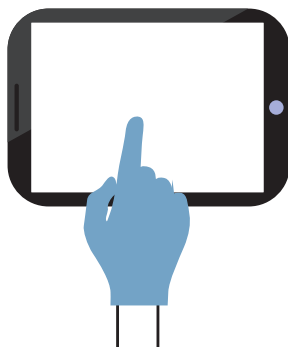
Afin d'actionner les dispositifs tactiles (boutons, écrans) de l'exposition, nous vous proposons un gant à usage unique.



Avant d'enfiler le gant, **lavez-vous les mains** ou **frictionnez-les au gel hydro-alcoolique**, puis séchez-les bien.



Merci de **réserver la main gantée à cet usage**, et d'utiliser l'autre main pour, par exemple, vous gratter, vous recoiffer, remettre vos lunettes ou manipuler votre téléphone. Evitez les bijoux, les ongles longs.

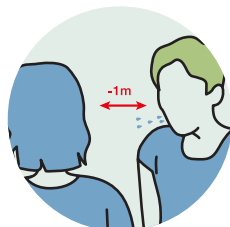


PROFITEZ DE LA VISITE !

ADOPTER LES

GESTES-BARRIÈRES

POUR VOUS PROTÉGER ET PROTÉGER LES AUTRES



Maintenez **au moins 1 mètre de distance** avec les autres visiteurs comme avec le personnel.



Lavez-vous les mains ou **frictionnez-les** au gel hydro-alcoolique.



Évitez de toucher les murs, les mobiliers et de vous toucher le visage, le nez, les yeux et la bouche.



Toussez ou éternuez dans votre coude, ou dans un mouchoir à usage unique et jetez-le.



Le paiement par carte bancaire sans contact est vivement recommandé.

PROFITEZ DE LA VISITE !

S'HABITUER À BIEN

SE FRICTIONNER LES MAINS

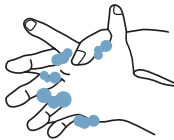
AU GEL HYDRO-ALCOOLIQUE



Déposez le produit dans le creux de la main.



Frottez largement paume contre paume.



Frottez l'un après l'autre le dos de la main.



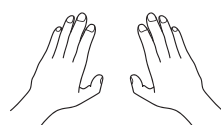
Frottez entre les doigts.



Frottez le dos des doigts contre la paume de l'autre main.



Sans oublier les pouces.



Insistez sur le bout des doigts et les ongles de chaque main.

Terminez par les poignets.

Frottez jusqu'à séchage complet des mains.
(20 à 30 secondes).
Ne pas rincer, ni essuyer.

PROFITEZ DE LA VISITE !

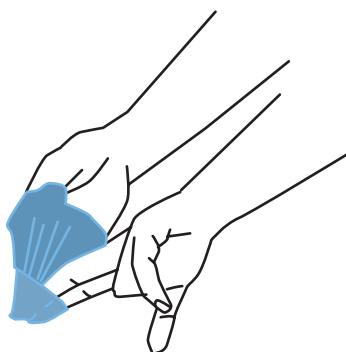
RETIRER VOTRE

GANT À USAGE UNIQUE

POUR PARTIR EN TOUTE SÉCURITÉ



Glissez l'index et le majeur dénudés sous la bande du gant **sans toucher l'extérieur.**



Écartez le gant de la paume en le tirant avec les doigts puis le retourner sur lui-même toujours **sans toucher l'extérieur.**



Jetez votre gant dans la poubelle à pédale prévue à cet effet et lavez-vous les mains.

MERCI DE VOTRE VISITE !