



JOURNÉES 

EURO 

 **PÉNINNES**

D'ARCHÉO

LOGIE 

19 juin **2022**

LE BELVÉDÈRE

55 rue Orléanaise, Saint-Benoît-sur-Loire

Le Belvédère est un espace interactif dédié à l'abbaye de Fleury. Découvrez les 1400 ans de son histoire à travers un parcours multimédia, et accédez au troisième étage pour jouir d'une vue unique !



Dimanche 19 juin, de 10h à 13h et de 14h à 18h

Stands et animations tout public Entrée libre et gratuite

■ **Des tapis de marbre pour saint Benoît**

Redécouvrez cette exposition consacrée au pavement du chœur de l'abbatiale. Manipulez les échantillons des marbres qui le composent et recomposez ses motifs.

■ **Archéologie sur le bâti**

Des archéologues de l'Inrap vous initient à cette méthode d'analyse des monuments à travers une animation inspirée de la maison de l'Université (XIII^e s.).

■ **« Céramo-puzzle »**

Au cours des siècles, des poteries ont été fabriquées, utilisées puis abandonnées. On les retrouve sous forme de tessons... Devenez apprenti céramologue en recomposant une céramique !

■ **Les experts de l'archéologie**

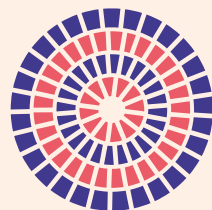
10 métiers de l'archéologie sont racontés avec humour dans ces films d'animation au style alerte et percutant.

■ **Atelier de fouilles en amphorettes**

Inspiré de découvertes réalisées à Traînou (Loiret), cet atelier propose aux enfants de comprendre la démarche de l'archéologue en fouillant de petites amphores.



Inrap



Archéologie
préventive
du Loiret





Fédération
Archéologique
du Loiret

■ **Présentation-manipulation de mobilier archéologique**

Découverts en forêt d'Orléans, (massif de Lorris), des céramiques, objets métalliques... vous seront présentés en présence d'Agathe Riou, présidente de la Fédération Archéologique du Loiret, doctorante en archéologie des périodes historiques (Paris I Panthéon-Sorbonne) de 14h à 18h.

■ **Conférence - De l'archéologie de l'abbatiale à celle de l'abbaye : apports d'un diagnostic archéologique récent**

Réalisé en 2021 à l'emplacement d'une aile du cloître disparu, ce diagnostic est la première intervention archéologique dans l'abbaye depuis plus de 30 ans à 16h : conférence par François Capron, archéologue (Inrap). Réservation recommandée au 02 34 52 02 45 ou belvedere@valdesully.fr



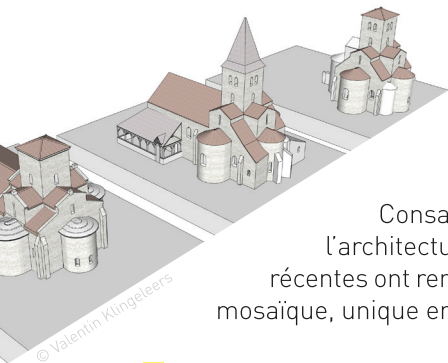
ABBATIALE ROMANE

Place de l'Abbaye, Saint-Benoît-sur-Loire

Gardienne des reliques de saint Benoît depuis le VII^e siècle, l'abbaye de Fleury fut un brillant foyer de culture. Construite aux XI^e et XII^e siècles, l'abbatiale est une œuvre majeure de l'art roman.

■ **Dimanche 19 juin à 14h : visite guidée autour des fouilles de 1958-1959 et ouverture exceptionnelle de la trappe archéologique**

Ces fouilles ont contribué de façon décisive à la connaissance des églises qui se sont succédé à cet emplacement. Gratuit, rendez-vous devant l'abbatiale. Réservation recommandée au 02 34 52 02 45 ou belvedere@valdesully.fr



ORATOIRE CAROLINGIEN

Germigny-des-Prés

Consacré en 806, l'oratoire est un rare témoin de l'architecture carolingienne. Des recherches archéologiques récentes ont renouvelé la connaissance du monument et de sa célèbre mosaïque, unique en France.

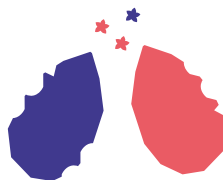
■ **Dimanche 19 juin, de 10h à 13h et de 14h à 18h**

Accueil et présentation des différentes interventions réalisées depuis 2015, dans et autour de l'oratoire. Panneaux d'exposition et découverte des modèles 3D de reconstitution des différentes phases de l'église. En présence de Line Van Wersch, archéologue (CNRS, UMR Arscan).

À VOS AGENDAS !

Samedi 2 et dimanche 3 juillet, de 10h à 17h.

Germigny-des-Prés, ancien presbytère.



Soufflage de verre et fabrication de tesselles

Invité par Line Van Wersch, le duo de souffleurs de verre *Les Infondus* expérimente la fabrication de tesselles (utilisés en mosaïque) selon les techniques du haut Moyen Âge. Démonstrations de coulage et de soufflage du verre, présentation du travail de recherche. Entrée libre.



UNE MANIFESTATION COORDONNÉE PAR



Le Belvédère
55 rue Orléanaise
45730 Saint-Benoît-sur-Loire

*Un équipement de la Communauté de communes
du Val de Sully, avec le soutien de la Région
Centre-Val de Loire et du Département du Loiret.*

02 34 52 02 45 - belvedere@valdesully.fr
www.belvedere-valdesully.fr
Selon conditions sanitaires en vigueur.

EN PARTENARIAT AVEC



COMMUNE DE
SAINT-BENOÎT
SUR-LOIRE



COMMUNE DE
GERMIGNY
DES-PRÉS